

LANNION

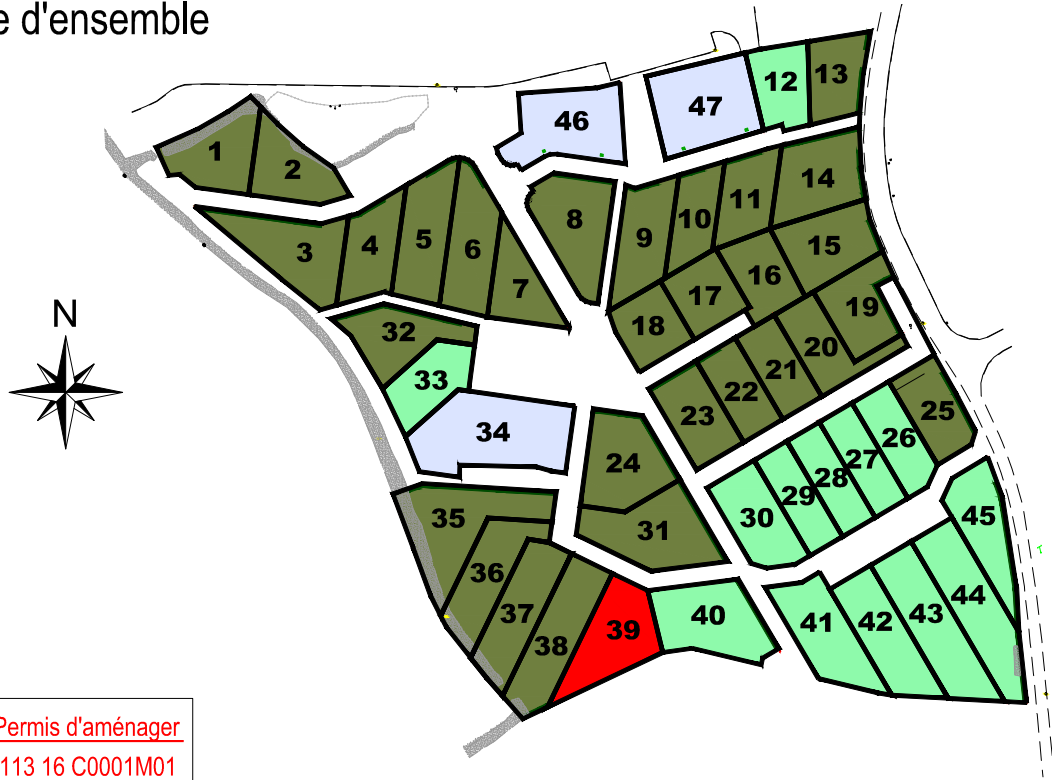
PLAN DU LOT 39

Lotissement "KERVOURIC 2"

Section C n° 1754

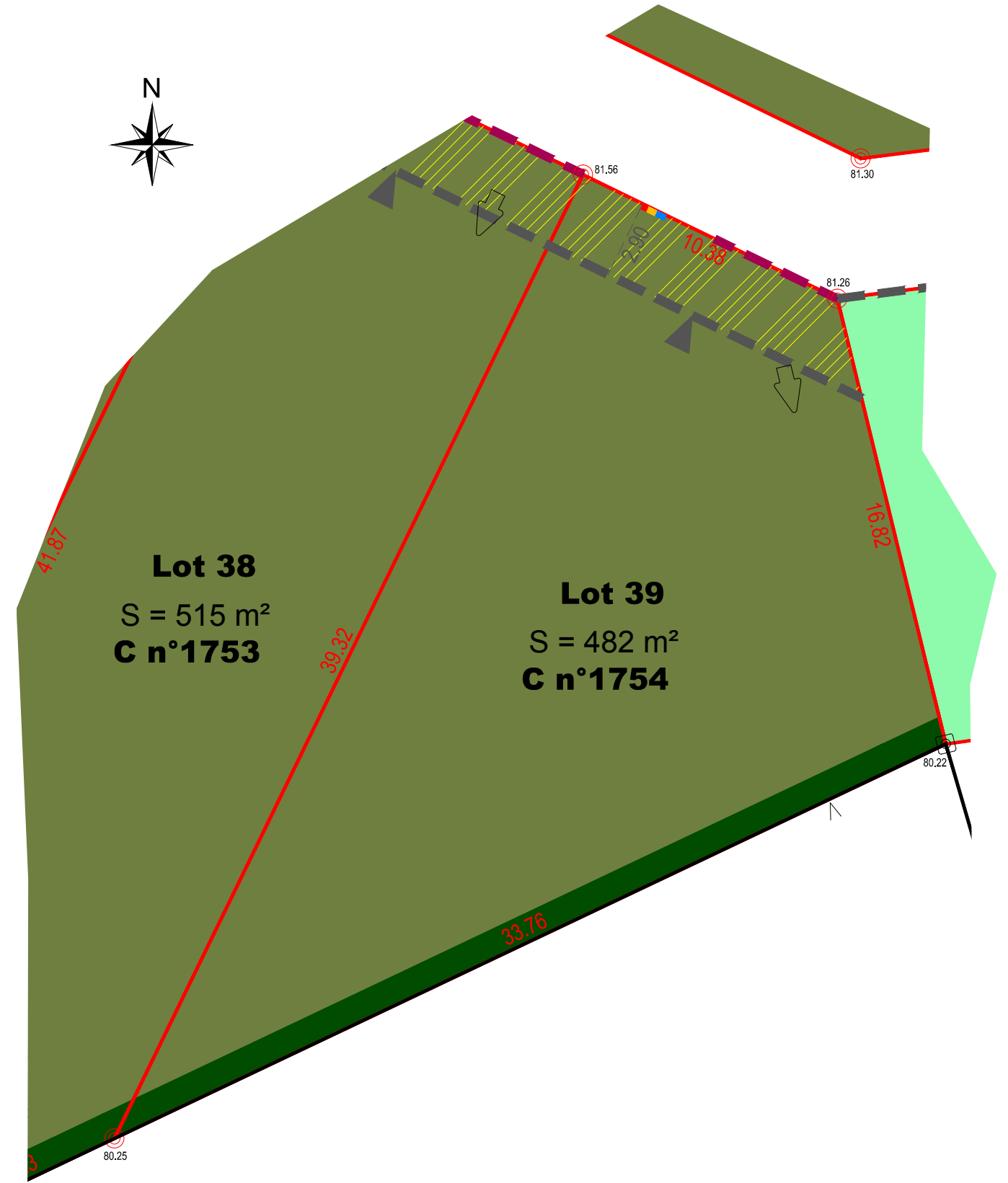
Echelle : 1/200

Vue d'ensemble



an selon Permis d'aménager
° PA 022113 16 C0001M01
Délivré le 08 juin 2017

LEGENDE			
3.00 Limite de lot et cotation	Zone de constructibilité limitée	Trottoir du levé topographique des 01 et 17.02.2017	Talutage du levé topographique des 01 et 17.02.2017
Borne O.G.E.	Zone d'inconstructibilité et cotation	Bord chaussée du levé topographique des 01 et 17.02.2017	Clôture métallique du levé topographique des 01 et 17.02.2017
Clou O.G.E.	Servitude de passage et cotation de canalisation des eaux pluviales	Réseau eaux usées existant du levé topographique des 01 et 17.02.2017	Talus créés plantés à conserver
Borne ancienne	Ligne d'accroche obligatoire du bâtiment principal	Réseau eaux pluviales existant du levé topographique des 01 et 17.02.2017	Coffrets Positionnement conforme au plan topographique transmis par A.G.S. le 14.02.2018
51.47 Altitude des Bornes valables le jour de l'implantation	Sens obligatoire des faitages	Haie, Arbre du levé topographique des 01 et 17.02.2017	
Limite réelle de propriété	Toiture double pente avec sens obligatoire des faitages	Talus du levé topographique des 01 et 17.02.2017	
Application cadastrale non contradictoire et non garantie	Mitoyenneté obligatoire		
Cote de rattachement	Accès des Lots		
Lots libres de constructeurs résidence principale - exclusivement	Lots libres de constructeurs résidence principale ou locative (res. secondaire exclue)	Logements locatif social	



AMENAGEMENTS & TERRITOIRES

A&T GEOMETRE - EXPERT
12 Quai Maréchal Joffre
BP 50123
22 301 LANNION CEDEX
tel : 02 96 37 82 42 - fax : 02 96 46 50 86
e-mail : lannion@at-ouest.com

Relevé topographique réalisé les 01 et 17 février 2017
Implantation des bornes périmétriques des lots réalisée les 05, 06, 07, 08, 09 et 12 février 2018

Date : 14/02/2018

Dossier n°LA4591

Reproduction réservé