

Plan Local d'Urbanisme

Ville de Lannion

Département des Côtes-d'Armor



Pièce 6.2.2.

Classement des infrastructures de transport terrestre



Plan Local d'Urbanisme prescrit par délibération
du Conseil Municipal du 24 janvier 2011

Vu, pour être annexé à la délibération
du 31 janvier 2014

Le Maire, Christian MARQUET

Plan Local d'Urbanisme arrêté par délibération
du Conseil Municipal du 23 mai 2013

Plan Local d'Urbanisme approuvé par
délibération du Conseil Municipal du 31 janvier
2014

**Arrêté de classement des infrastructures de transports terrestres de la
commune de LANNION**

SPPC/EPT/2002-202

Le Préfet des Côtes d'Armor
Chevalier de la Légion d'Honneur

VU le Code de la construction et de l'habitation, et notamment ses articles : R 111-4, R111-4-1, R 111-23-1 et R 111-23-2 ;

VU le Code de l'urbanisme, et notamment ses articles : R 111-3-1, R 111-5, R 111-6, R 123-19, R 123-24, R 311-10, R 311-10-2 et R 410-13 ;

VU la loi n° 92-1444 du 31 décembre 1992 relative à la lutte contre le bruit, et notamment ses articles 12 à 14 ;

VU le décret n° 95-21 du 9 janvier 1995 relatif au classement des infrastructures de transports terrestres et modifiant le Code de l'urbanisme et le Code de la construction et de l'habitation ;

VU le décret n° 95-22 du 9 janvier 1995 relatif à la limitation du bruit des aménagements et infrastructures de transports terrestres ;

VU l'arrêté interministériel du 5 mai 1995 relatif au bruit des infrastructures de transports terrestres ;

VU l'arrêté interministériel du 30 mai 1996 relatif aux modalités de classement des infrastructures de transports terrestres et à l'isolement acoustique des bâtiments d'habitation dans les secteurs affectés par le bruit ;

VU l'arrêté interministériel du 8 novembre 1999 relatif au bruit des infrastructures ferroviaires ;

VU le décret en date du 8 novembre 2001 nommant Madame Haye-Guillaud Préfet des Côtes-d'Armor ;

VU l'absence de délibération du conseil municipal de la commune de LANNION dans le délai de 3 mois après sa consultation par le Préfet;

Sur proposition de Monsieur le Secrétaire Général de la Préfecture des Côtes d'Armor

ARRETE :

ARTICLE 1 – Les dispositions de l'arrêté du 30 mai 1996 susvisé sont applicables dans le département des Côtes d'Armor aux abords du tracé des infrastructures de transports terrestres mentionnées à l'article 2 du présent arrêté et représentées sur la carte jointe en annexe.

ARTICLE 2 – Les tableaux suivants donnent pour chacun des tronçons d'infrastructures mentionnés, le classement dans une des 5 catégories définies dans l'arrêté du 30 mai 1996 susvisé, la largeur des secteurs affectés par le bruit, ainsi que le type de tissu urbain.

Commune de **LANNION**

A – Infrastructures empruntant le territoire communal

Nom de l'infrastructure	Type de l'infrastructure	Délimitation du tronçon		Type de tissu (en « U » ou en tissu ouvert)	Catégorie de l'infrastructure	Largeur du secteur affecté par le bruit (1)
		débutant	finissant			
DEVIATION EST	Route Départementale	RD788	RD767	Tissu ouvert	3	100 mètres
RD11	Route Départementale	Limite communale de PLEUMEUR-BODOU	Limite d'agglomération	Tissu ouvert	3	100 mètres
RD11	Route Départementale	Limite d'agglomération	RD788	Tissu ouvert	4	30 mètres
RD11	Route Départementale	Limite communale de PLOUBEZRE	RD788	Tissu ouvert	4	30 mètres
RD21	Route Départementale	P.R. 50+500	P.R. 48+630	Tissu ouvert	3	100 mètres
RD21-BRETELLES	Route Départementale	RD788	RD21	Tissu ouvert	4	30 mètres
RD65	Route Départementale	Limite communale de TREBEURDEN	PANNEAU 70	Tissu ouvert	3	100 mètres
RD65	Route Départementale	PANNEAU 70	RD21	Tissu ouvert	3	100 mètres
RD767	Route Départementale	Limite communale de CAOJENNEC-LANVEZEAC	RD786	Tissu ouvert	3	100 mètres
RD786	Route Départementale	Limite communale de ROSPEZ	Limite d'agglomération	Tissu ouvert	3	100 mètres
RD786	Route Départementale	Limite d'agglomération	RD65	Tissu ouvert	4	30 mètres
RD786	Route Départementale	RD65	RD788	Tissu ouvert	3	100 mètres
RD786	Route Départementale	RD788	Limite d'agglomération	Tissu ouvert	4	30 mètres
RD786	Route Départementale	Limite d'agglomération	Limite communale de PLOULEC'H - lieu-dit "CARLUERES"	Tissu ouvert	3	100 mètres
RD788	Route Départementale	Limite communale de ST QUAY PERROS - lieu-dit "CROAZ HENT"	Limite d'agglomération	Tissu ouvert	3	100 mètres
RD788	Route Départementale	Limite d'agglomération	RUE DU KRA DOUAI	Tissu ouvert	4	30 mètres
RD788	Route Départementale	RUE DU KRA DOUAI	RD11	Tissu ouvert	4	30 mètres

(1) La largeur du secteur affecté par le bruit correspond à la distance mentionnée à l'article 1, comptée de part et d'autre de l'infrastructure définie comme suit :

- pour les infrastructures routières, à partir du bord extérieur de la chaussée la plus proche,
- pour les infrastructures ferroviaires, à partir du bord extérieur le plus proche.

B – Infrastructures n'empruntant pas le territoire communal mais dont les secteurs affectés par le bruit concernent la commune

Sans objet

ARTICLE 3 – Les bâtiments à construire dans les secteurs affectés par le bruit mentionnés à l'article 2, doivent présenter un isolement acoustique minimal contre les bruits extérieurs, conformément aux dispositions du Code de la construction et de l'habitation et des articles 5 à 9 de l'arrêté du 30 mai 1996 susvisé.

ARTICLE 4 - Une copie du présent arrêté sera affichée pendant un mois minimum à la mairie concernée. Il sera tenu à la disposition du public en mairie, à la Direction Départementale de l'Equipement et à la Préfecture des Côtes d'Armor.

ARTICLE 5 - Le présent arrêté et les périmètres des secteurs affectés par le bruit définis à l'article 2 seront annexés au Plan Local d'Urbanisme (PLU) ou à la carte communale, si la commune en est dotée.

ARTICLE 6 – Ampliation du présent arrêté sera adressée à :

- Monsieur le Secrétaire Général de la Préfecture,
- Monsieur le Sous-Préfet de Lannion
- Monsieur le Maire de Lannion
- Monsieur le Directeur Départemental de l'Equipement
- Monsieur le Directeur Départemental de l'Action Sanitaire et Sociale

Ils sont chargés, chacun en ce qui les concerne, de l'exécution du présent arrêté, qui sera publié au recueil des actes administratifs de la Préfecture.

SAINT-BRIEUC, le
13 Mars 2003

Le Préfet,
Pour le Préfet
Le Secrétaire Général
Signé: Denis DOBO- SCHOENENBERG

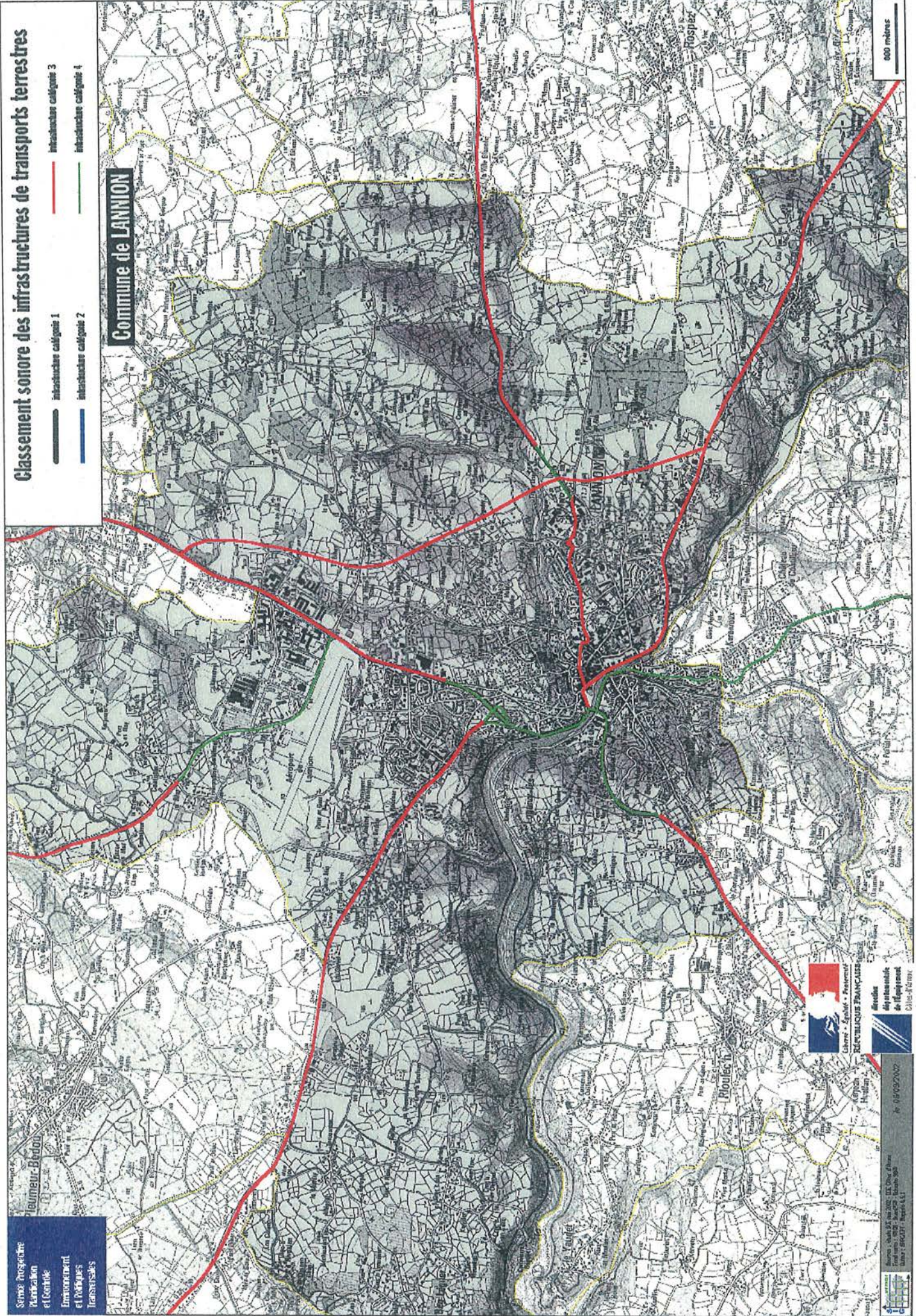
Annexe :

- Une carte représentant les infrastructures classées

Classement sonore des infrastructures de transports terrestres

- infrastructure catégoire 1
- infrastructure catégoire 2
- infrastructure catégoire 3
- infrastructure catégoire 4

Commune de LANNION



Service Prospective
et Conception
d'Aménagement
et d'Équipement
Transportifs



Bretagne
Département de l'Ille-et-Vilaine
Mairie de Lannion

Bureau d'Études
11 rue de la République
35000 Lannion
Tél : 02 99 00 00 00
Fax : 02 99 00 00 01
Site : www.bureau-etudes.com

Révisé le 09/09/2002